

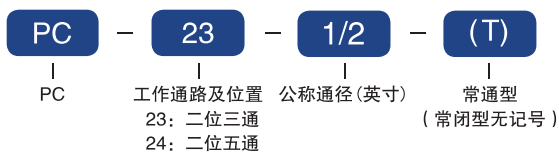
PC 系列直动式电磁换向阀

● 产品特性

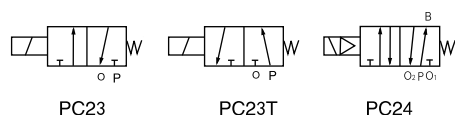
- 1、直动式结构，零压力开启；
- 2、外观精巧，结构紧凑，维护方便；
- 3、动作可靠，反应灵敏，可无油润滑；
- 4、适用低压及环境较为恶劣场合。



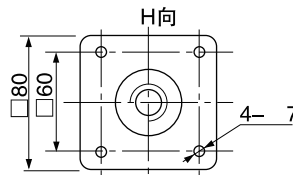
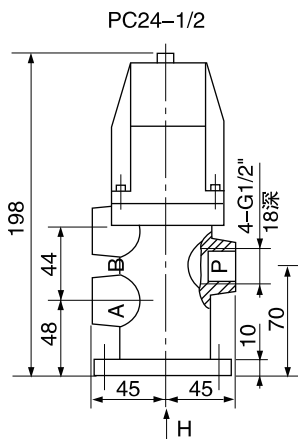
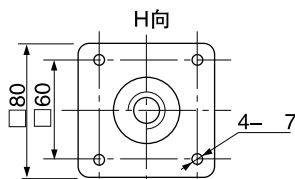
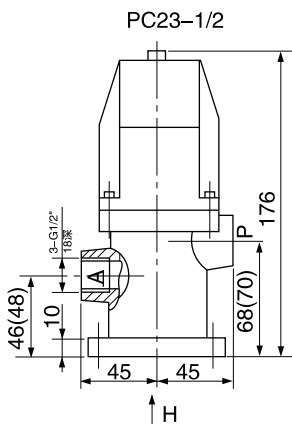
● 订购代码



● 图形符号



● 外形尺寸



● 技术参数

型号	PC23-1/2(T)	PC23-1/2	PC24-1/2
参数			
公称通径(mm)		15	
工作介质		洁净的压缩空气	
工作压力(Mpa)		0~0.8	
最高切换频率(Hz)		≥4	
允许泄漏量(mL/min)		≤100	
耐久性(万次)		>50	
接管螺纹		G1/2	
工作电压(V)		AC: 380, 220, 127, 110	
有效截面积S值		60	